



## La flexibilidad horaria llega a MAPFRE S.A.

Como os informamos en nuestro comunicado del 22 de diciembre, **MAPFRE** ha desarrollado un modelo de trabajo flexible, poniendo en marcha un proyecto piloto que a día de hoy disfrutan los trabajadores y trabajadoras de **MAPFRE RE, MAPFRE TECH, MAPFRE Global Risks y MAPFRE Soft.**

**CCOO** hemos negociado las condiciones de este proyecto con la dirección de RRHH en las empresas donde hay Representación Legal de los Trabajadores y hemos hecho un seguimiento del mismo para evaluar el impacto y limar los posibles fallos.

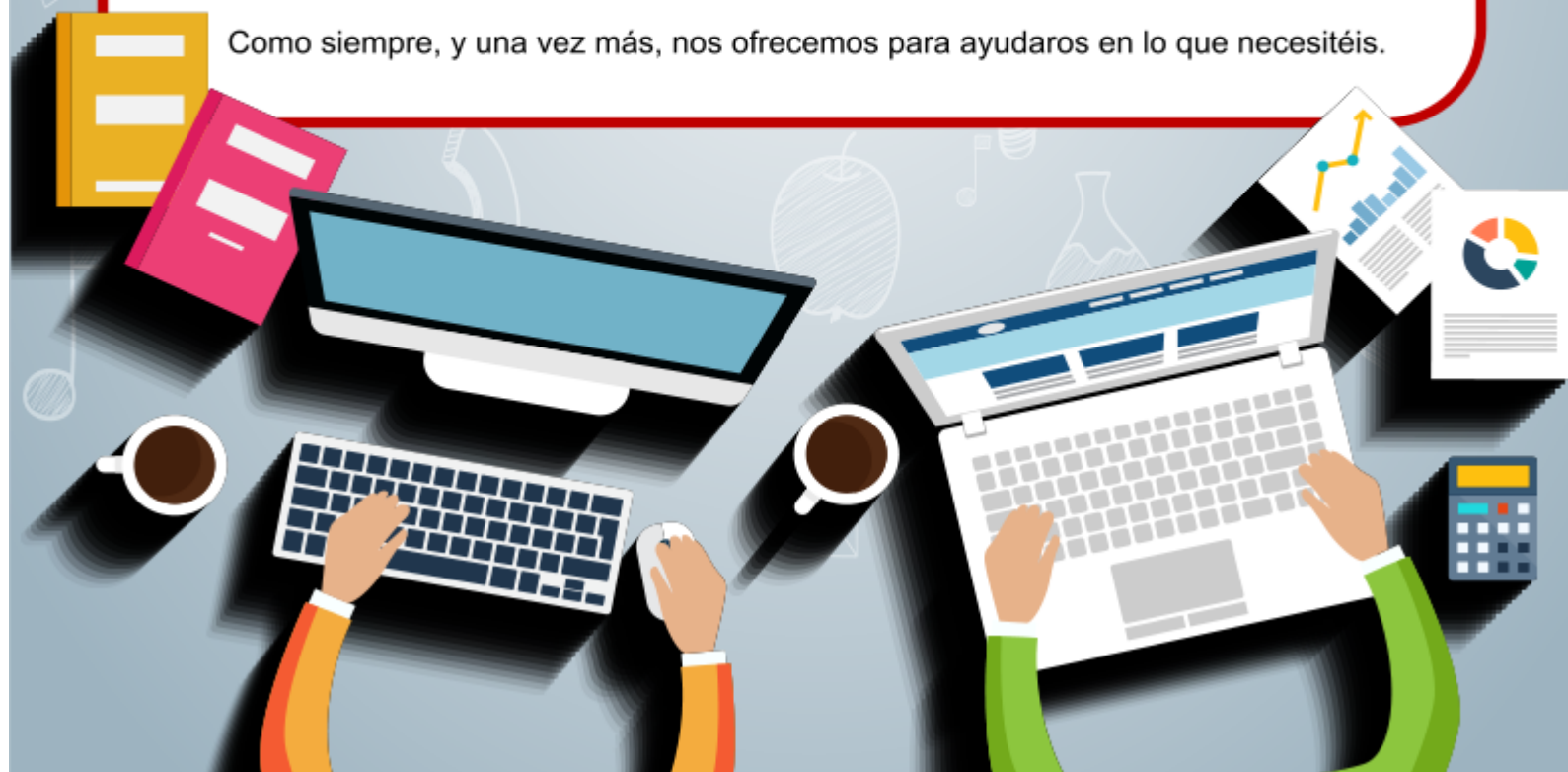
**Desde el pasado 1 de enero este mismo Plan de Flexibilidad Horaria se aplica también en MAPFRE S.A.** y por tanto podéis comenzar a disfrutarlo en los mismos términos que lo hemos negociado para el resto de empresas.

Para esta Sección Sindical, la flexibilización horaria es un gran avance en materia de conciliación y por tanto ha sido siempre objetivo de nuestras reivindicaciones por lo que, seguiremos persiguiendo la exportación de este horario al resto de empresas de Grupo.

Desde la Sección Sindical de **CCOO-MAPFRE** estamos a vuestra disposición para atenderos en cualquier cuestión que os surja como consecuencia de la aplicación de este Plan de Flexibilidad horaria; estaremos pendientes de su desarrollo, para tratar que a futuro se puedan limar los aspectos del mismo que no hayan funcionado bien del todo. Por ello, es importante contar con vuestra colaboración y que nos trasladéis vuestras impresiones y las posibles incidencias.

Es muy importante que valoréis la presencia y el trabajo sindical en nuestra Empresa para seguir avanzando en derechos, por lo que se hace necesario que os organicéis sindicalmente.

Como siempre, y una vez más, nos ofrecemos para ayudaros en lo que necesitéis.



La Afiliación es nuestra fuerza para seguir negociando. [Afiliate](#)